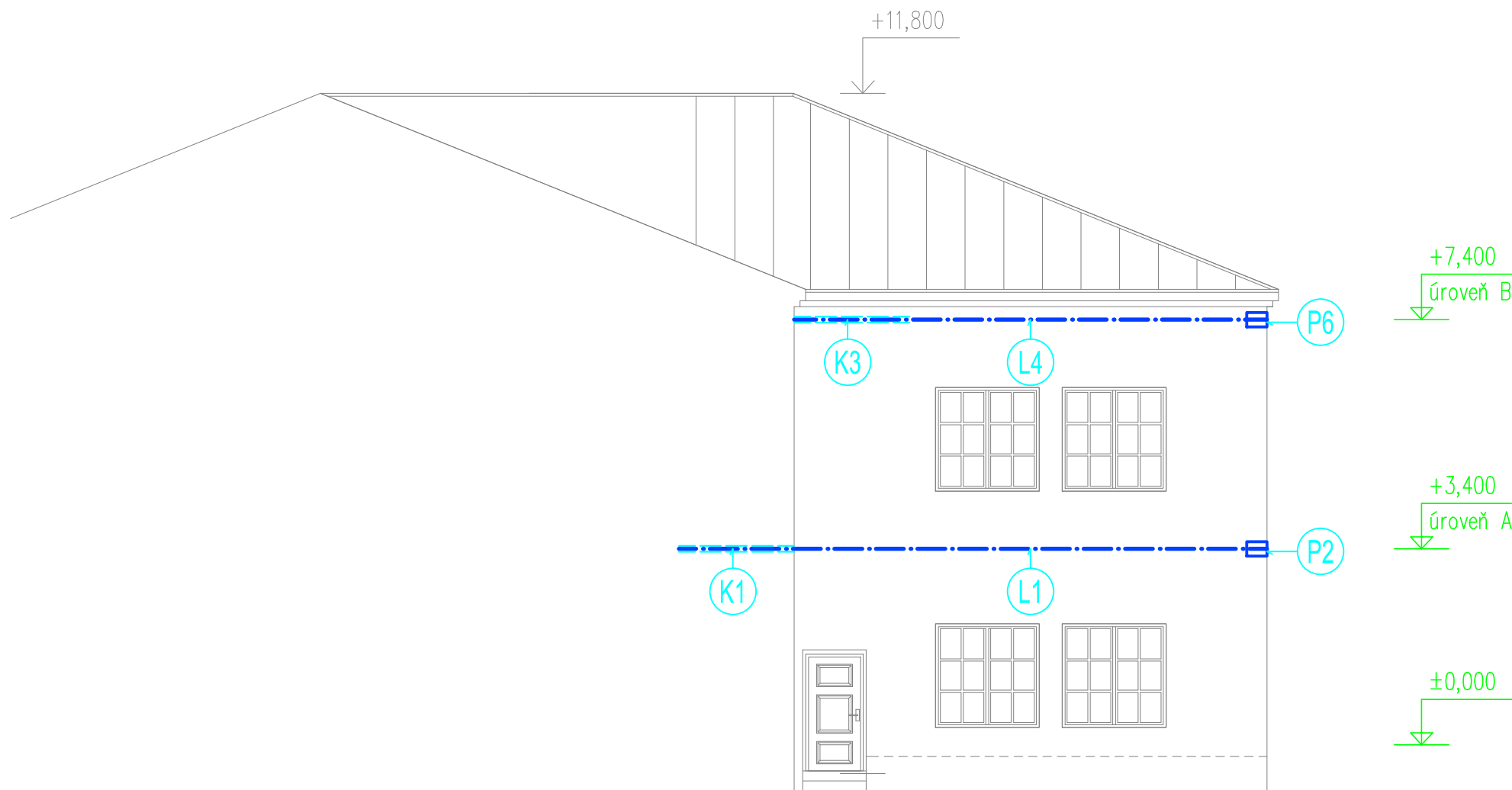



Pohled SV - statika - M 1:100



±0,000=205,940

LEGENDA:

- T – SANACE TRHLIN TL. PŘES 3 MM KLÍNOVÁNÍM A HLOUBKOVÝM SPÁROVÁNÍM
- L – LANOVÁ PŘEDPJATÁ TÁHLA Lp15,5 V DRÁŽCE 100/100 MM POD OMÍTKOU
- K – KOŘEN PŘEDPJATÝCH TÁHEL ZAINJEKTOVANÝ VE VRTU Ø56 MM
- P – OCEL. PLOTNA 350/250/15 SE ZAPUŠTĚNOU KOTVOU POD OMÍTKOU
- H – HELIKÁLNÍ VÝZTUŽ Ø8 MM V DRÁŽCE 35/12 MM POD OMÍTKOU

ZODP. PROJEKTANT	VYPRACOVAL	KATASTR	 PROFIX, s.r.o. 768 61 Bystřice pod Hostýnem tel. 603 258 559 iČO 46974105 Čs. brigády 319 email: profix,bph@volny.cz	
ING. JAKUB BURÝ	ING.ARCH. VÍT BĚLÍK	KROMĚŘÍŽ		
		P. Č. ST. 259/1		
INVESTOR: MĚSTO KROMĚŘÍŽ, VELKÉ NÁMĚSTÍ 115/1, 767 01 KROMĚŘÍŽ			DATUM	07/2025
AKCE : OBNOVA FASÁDY DOMU Č. P. 33 VELKÉ NÁMĚSTÍ, KROMĚŘÍŽ			STUPEŇ	DSP, DPS
			ZAK. Č.	2025-01
OBSAH : D.2 ZÁKLADNÍ STAVEBNĚ-KONSTRUKČNÍ ŘEŠENÍ POHLED SV - NÁVRH ZTUŽENÍ			MĚŘÍTKO	1:100
			ČÁST:	Č. VÝK.
			D.2	D.2.3-103